

ZWIĄZEK LUSTRACYJNY SPÓŁDZIELNI PRACY

DELEGATURA REGIONALNA W RZESZOWIE



AL. PIĘSUDSKIEGO 31

35-074 RZESZÓW

TEL./FAX. (17) 853-39-19

E-MAIL: DRRZESZOW@ZLSP.ORG.PL

SPÓŁDZIELNIA PRACY "OŚWIATA"

Spółdzielnia Pracy „Oświata” w Rzeszowie powstała w 1967 roku, jako część Ogólnokrajowej Spółdzielni Pracy „Oświata”. Wizja utworzenia jednostki zrodziła się w 1957 roku a jej celem było uzupełnienie państwowego szkolnictwa o kursowe kształcenie i doskonalenie zawodowe.

Na przełomie 1989/90 roku Ogólnopolska Spółdzielnia podzieliła się na niezależne jednostki funkcjonujące w miastach wojewódzkich, wiele z nich działa do chwili obecnej w branży edukacyjnej, skupiając się głównie na kursach zawodowych, kursach językowych , obowiązkowych szkoleniach pracowniczych, itp.

Spółdzielnia Pracy „Oświata: w Rzeszowie to dzisiaj ponad 50 lat historii.



Oferta „Oświaty” staje się, coraz bogatsza. Obecnie to:

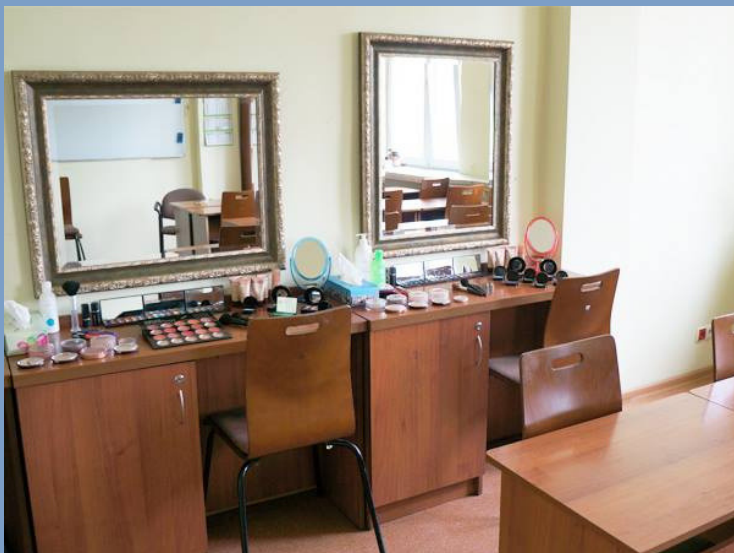
- Policealne Studium Zawodowe (technik usług kosmetycznych, technik usług fryzjerskich),
- Roczne Studium Policealne (m.in. kosmetyka, fryzjerstwo, sekretarka- asystentka, studium finansowo-prawne, studium przedsiębiorczości),
- kursy zawodowe (kurs pełnej księgowości, kosmetyczny, masażu, fryzjerski, komputerowy i wiele innych),
- Szkoła Języków Obcych (angielski, niemiecki, hiszpański, włoski, francuski, rosyjski).

w latach 2007 i 2008 - S.P. „Oświata” w Rzeszowie zrealizowała pierwsze projekty współfinansowane ze środków unijnych w ramach ZPORR, a następnie Europejskiego Funduszu Społecznego. Co roku dostępne są nowe bezpłatne szkolenia dla osób chcących podwyższyć swoje kwalifikacje.

Dzięki zaangażowaniu Pani prezes Renaty Gawlikowskiej oraz zespołu pracowników i wykładowców, kolejne działania „Oświaty” w Rzeszowie to pasmo sukcesów – stała współpraca z Powiatowymi Urzędami Pracy, MOPS-ami, GOPS-ami i PCPR-ami na terenie całego województwa. Klienci przyjeżdżają nawet z bardzo odległych miejscowości, tylko po to, by właśnie tutaj nauczyć się czegoś nowego, co pozwoli zdobyć pracę, awansować lub założyć własną działalność gospodarczą.

Hasło Spółdzielni to:

**NAJWIĘKSZYM NASZYM SUKCESEM SĄ SUKCESY NASZYCH KLIENTÓW
- TO DLA NICH WSZYSCY PRACUJEMY.**



Co nas wyróżnia ?

- doświadczeni wykładowcy, praktycy z różnych dziedzin
- własne sale wykładowe
- i pracownie wyposażone
- w najnowocześniejszy sprzęt
- Certyfikat ISO 9001:2015 na usługi szkoleniowe
- akredytacja Kuratorium Oświaty na 16 kursów zawodowych, cenionych przez pracodawców
- lokalizacja w centrum, 10 min. pieszo od dworca PKP i PKS
- posiada wszystkie wymagane przepisami wpisy do rejestrów i ewidencji jednostek i instytucji szkoleniowych



Spółdzielnia Pracy "OŚWIATA" w Rzeszowie

al. J. Piłsudskiego 31

35-074 Rzeszów

tel. (17) 853-41-50

e-mail: oswiata@oswiata.rzeszow.pl

www.oswiata.rzeszow.pl

CHEMA-ELEKTROMET SPÓŁDZIELNIA PRACY

CHEMA-Elektromet Spółdzielnia Pracy w Rzeszowie działa na rynku już od ponad 60 lat. Strategicznym celem działalności CHEMA-Elektromet Spółdzielnia Pracy jest produkcja farmaceutyków najwyższej jakości zaspokajających określone terapeutyczne wymagania, potrzeby i oczekiwania zarówno pacjentów jak i środowiska medycznego.

Początkowo głównym źródłem dochodu była produkcja i usługi o różnym profilu, produkcja farmaceutyczna stanowiła jedynie ułamek działalności Firmy. W latach dziewięćdziesiątych produkcja farmaceutyczna stanowiła już podstawową działalność Spółdzielni.

Spółdzielnia posiada laboratoria fizyko-chemiczne i mikrobiologiczne, w których są prowadzone badania produktów pod kątem zgodności z normami technologicznymi. Rosnąca konkurencja nowych generacji produktów leczniczych i wyrobów medycznych oraz duży postęp w pracy lekarzy, powoduje że w pogoni za trendami rokrocznie lista wyrobów Spółdzielni jest poszerzana o nowe pozycje.



CHEMA-ELEKTROMET
SPÓŁDZIELNIA PRACY

Przy opracowaniu technologii oraz wdrażaniu nowych produktów Chema współpracuje m.in. z ośrodkami naukowo - badawczymi w Polsce: Collegium Medicum UJ w Krakowie, Instytutem Ceramiki i Materiałów Budowlanych w Warszawie oraz naukowcami z innych uczelni medycznych. W ośrodkach naukowych nowe preparaty są testowane i badane pod względem fizycznym, chemicznym i medycznym. Współpraca owocuje materiałami o wysokiej jakości, zyskującymi uznanie na rynku i wśród specjalistów.



Firma posiada dwa zakłady produkcyjne, w jednym z nich wytwarza produkty lecznicze natomiast w drugim wyroby medyczne. W ofercie firmy znajduje się około 90 różnych produktów, głównie dla stomatologów i dermatologów.

Produkcja dermatologiczna to głównie maści antybiotykowe z różnymi substancjami czynnymi mającymi zastosowanie w większości chorób skóry.

Produkcja stomatologiczna to głównie wyroby medyczne niezbędne w każdym gabinecie stomatologicznym. Wytwarzane są wyroby medyczne i produkty lecznicze stosowane w stomatologii zachowawczej, endodoncji, chirurgii szczękowo-twarzowej, protetyce stomatologicznej oraz preparaty stosowane w profilaktyce i leczeniu próchnicy i chorób przyzębia.

Jako producent leków CHEMA-Elektromet stosuje system jakości oparty na zasadach GMP.

Wytwórca produktów leczniczych jest obowiązany zapewnić, aby produkty lecznicze przez niego wytwarzane były odpowiednie do ich przewidzianego zastosowania, spełniały wymagania pozwolenia na dopuszczenie do obrotu i nie narażały pacjentów na ryzyko związane z niedostatecznym bezpieczeństwem stosowania, nieodpowiednią jakością lub zbyt niską skutecznością.

Jako wytwórca wyrobów medycznych Chema stosuje system zarządzania jakością spełniający wymagania ISO 13485 oraz Załącznika II Wytycznych 93/42/EWG.

System jest certyfikowany przez firmę DQS Polska Sp. z o.o. Posiadająca ten system firma wykazuje zdolność dostarczania wyrobów medycznych, spełniających wymagania klientów i wymagania przepisów mających zastosowanie do wyrobów medycznych.



Chema-Elektromet Spółdzielnia Pracy

ul. Przemysłowa 9

35-105 Rzeszów

tel. (17) 854-93-69, 862-05-90

e-mail: chema@chema.rzeszow.pl

www.chema.rzeszow.pl

SPÓŁDZIELNIA METALOWO - ODLEWNICZA "OGNIWO"

Spółdzielnia Metalowo-Odlewnicza OgniwO powstała w 1949 r. Obecnie jest jednym z głównych producentów kotłów grzewczych na paliwa stałe w Polsce.

Zakład produkcyjny obejmuje dwa wydziały: wydział produkcji metalowej oraz odlewnię żeliwa. Pierwszy z nich zajmuje się głównie produkcją części blaszanych kotłów i ich montażem.

Badania i rozwój

Kotły produkowane przez SM-O OgniwO przechodzą pozytywnie badania atestacyjne co jest potwierdzone certyfikatami. Poddanie kotłów procesowi certyfikacji jest warunkiem koniecznym do wdrożenia urządzeń grzewczych do obrotu handlowego, oraz jest rzetelną informacją dla klientów, że wyrób jest bezpieczny i dobrej jakości.



Nabywcy kotłów OgniwO doceniają wymierną korzyść ekonomiczną z użytkowania oszczędnych, ekologicznych urządzeń. Zakup kotła tej klasy umożliwia także inwestorowi skorzystanie z dofinansowania Wojewódzkiego Funduszu Ochrony Środowiska przekazywanego za pośrednictwem gmin, oraz z europejskich programów ochrony środowiska poza granicami kraju.

Obecnie stabilnie i skrupulatnie pracujemy nad swoją marką, dostosowujemy swoje wyroby do potrzeb rynku, staramy się pozyskać nowe rynki, również zagraniczne.

OGNIWO
Biecz

Ekologiczne kotły automatyczne z adaptacyjnym sterownikiem internetowym eCoal.pl

70 LAT TRADYCJI

OgniwO Eko Plus +

OgniwO Eko Plus M

OgniwO Eko Plus Pellet

Spółdzielnia Metalowo-Odlewnicza
ul. Tumidajskiego 3, 38-340 Biecz, tel. 13 44 71 039 www.ogniwobiecz.com.pl

Spółdzielnia Metalowo-Odlewnicza "OGNIWO"

ul. Tumidajewska 3

38-340 Biecz

tel. (13) 447-10-39

www.ogniwobiecz.com.pl

SPÓŁDZIELNIA PRACY W STUDZIANIE DOLNE

Spółdzielnia posiada długoletnie doświadczenie. Produkuje siatki ogrodzeniowe, krepowane: jedno i wielokarbowe z drutów okrągłych i falowanych oraz przęta ogrodzeniowe. Ponad dwudziestoosobowy zespół doświadczonych pracowników dokłada wszelkich starań, aby siatka opatrzona etykietą spółdzielni spełniała nawet najwyższe wymagania i oczekiwania klientów.

W 2011r. spółdzielnia rozszerzyła działalność i produkuje siatki, maty oraz panele ogrodzeniowe zgrzewane.

Produkowane wyroby są zgodne z normą PN-EN 10223-7:2003.

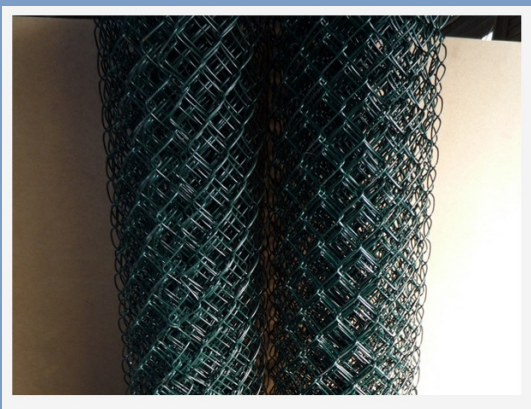
Produkuje:

siatki ogrodzeniowe
przęta ogrodzeniowe

siatki krepowane: jedno i wielokarbowe

siatki zgrzewane
panele ogrodzeniowe

SPÓŁDZIELNIA PRACY
— W STUDZIANIE DOLNE —



Spółdzielnia Pracy w Studzian-Dolne

Studzian-Dolne

37-200 Przeworsk

tel. (16) 648-78-10

e-mail: biuro@siatki-studzian.pl

www.siatki-studzian.pl